

Mino

Amplificatore audio personale

© Bellman & Symfon, 2016

bellman.com

Mino

Amplificatore Personale

Digitale | Flessibile | Piccolo



Mino e Maxi indicati per:

Mino

- Problemi di udito
- Nessuna altra menomazione



Maxi

- Problemi di udito
- +
• Problemi cognitivi
- Ipovedenti
- Destrezza limitata
- Tremori

Situazioni di ascolto ideali



**Conversazioni
uno ad uno**



**Teatro, chiesa
concerti, cinema, ecc**



**Ascolto della
TV o radio**



**Negozi, farmacia
dottore, ospedale**



**Cena di famiglia
Ristorante / bar
Café**

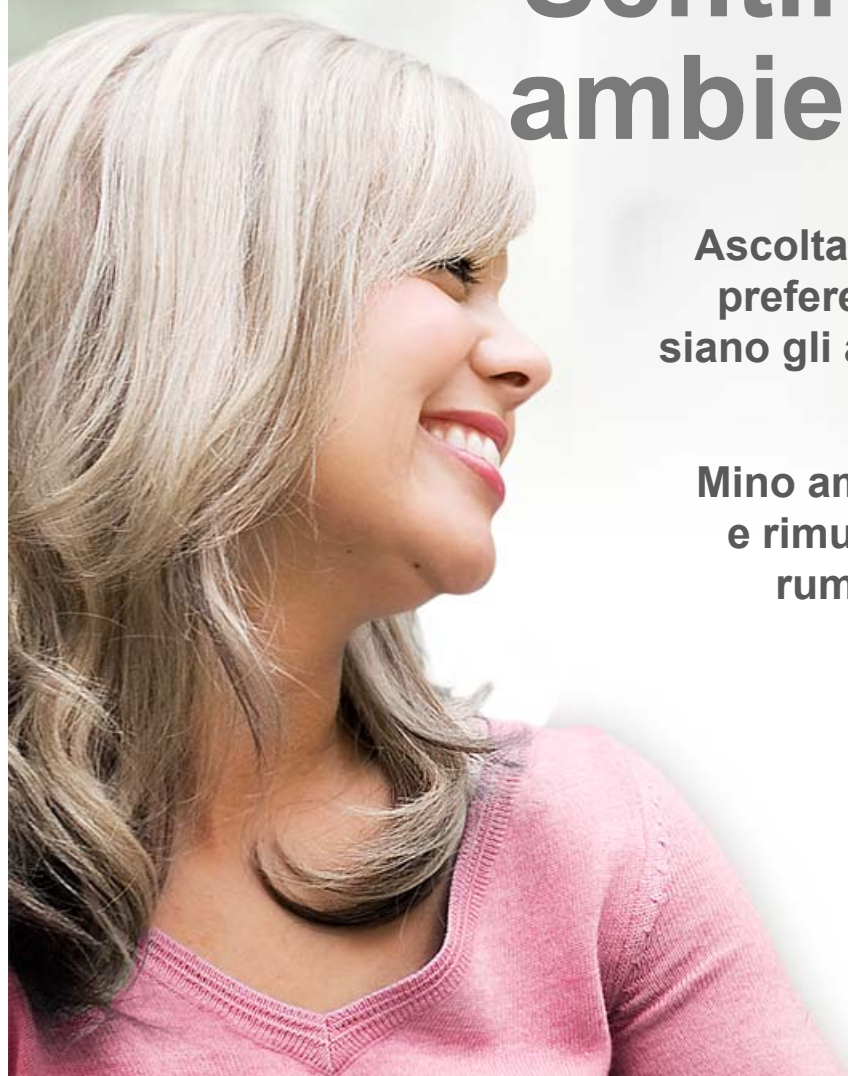


In automobile

Sentire **anche** in ambienti affollati

Ascolta al volume di tua
preferenza, senza che
siano gli altri a dover alzare
la voce.

Mino amplifica il parlato
e rimuove i fastidiosi
rumori di fondo.



Goditi la TV o la radio in **pieno stereo**



Collega Mino alla TV o radio e goditi di un grande suono in stereo, risparmiando le orecchie della tua famiglia.

Attiva il **microfono interno** quando desideri parlare con la persona accanto a te.



Ottieni **di più** dallo spettacolo

Molti teatri, sale da concerto, cinema e anche chiese sono dotati di sistemi a induzione che Mini riceve con la sua bobina T-coil integrata.

Attiva il **microfono interno** quando desideri parlare con la persona accanto a te.

Mino | Negozi, farmacie o dottori



Mai più confusione

Quando la voce del tuo interlocutore si mescola con lo sfondo ambientale, è facile per te perdere informazioni.

Posiziona **Mino** sul bancone per ascoltare in modo chiaro e pulito chi ti sta parlando, senza che lui debba alzare la voce.



Sentire oltre il rumore del traffico

Una macchina è uno degli ambienti sonori più difficili per poter condurre una conversazione. Oltre al rumore del traffico e dei fruscii, i passeggeri non sono normalmente rivolti verso di te.

Seleziona il **microfono direzionale**. Puoi anche collegare un microfono esterno sulla manica o colletto del tuo compagno di viaggio.



Suono naturale con **dettagli** incredibili



- Elaborazione digitale del segnale
- 10 cancellazioni del rumore
- 10 compressioni dinamiche di banda
- Cancellazione adattativa del feedback
- Suono con colore naturale



Leggero e tascabile



70 gr – Mai tasche pesanti




Microfono direzionale

- Utilizza la tecnologia di forma adattativa.
- Sopprime i rumori provenienti da dietro e laterali.
- Amplifica il suono proveniente dal fronte.



Batteria di **lunga** durata

- Batteria ricaricabile agli **ioni di litio**
- Fino a 18h di funzionamento, meno di 2,5h per caricare
- Caricatore universale USB



Up to
18 Hours
per charge

Less than
2 $\frac{1}{2}$ Hours
to charge

Interfaccia utente **intuitiva**

- Singola funzione per pulsante
- Nessun menu da imparare
- Materiale soft grip
- Indicatori ad alto contrasto



Utilizzare **Mino** con le protesi acustiche



1. Sul tavolo

Mino cattura i suoni, filtra i rumori di fondo e chiarisce il discorso.

2. Intorno al collo

Il collare induttivo trasmette il discorso in modalità wireless all'apparecchio acustico o impianto cocleare.

3. Nelle orecchie

L'apparecchio acustico o impianto cocleare affina ulteriormente il suono prima che raggiunga l'orecchio.

Connessioni



Pulsanti e controlli



Menù **impostazioni** avanzate



Controllo del bilanciamento

Compensa per esempio la perdita dell'udito in un orecchio.



Attenuazione di base

Regola l'attenuazione ad uno specifico accessorio uditivo.



Stereo/Mono

Verifica il segnale in entrata. Per collari (lacci) e stetoclips.



Riduzione dei bassi

Riduce le interferenze a bassa frequenza (ventilatori, rumore della strada, ecc).



Blocco del controllo dei toni

Rende più facile per gli utenti l'utilizzo di Mino.



Preset - Controllo del tono

Seleziona il tono preimpostato. Utilizzato con il blocco del controllo del tono.



Disabilita il Telecoil

Rende più facile per gli utenti l'utilizzo di Mino.



Reset ai valori di fabbrica

Ripristina tutte le impostazioni ai valori standard di fabbrica.

Accessori



Microfono a cravatta



Kit cavo 5m



Caricatore da auto



MicroSet™



Cuffie



Auricolari



Stetoclips



Laccio collo induttivo

Poderoso **Laccio collo**

- Elevata potenza di uscita
- Tubo in tessuto per elevato comfort
- Laccio staccabile di sicurezza
- Nuovo materiale del cavo flessibile
- Fermacravatta per posizionamento
- Speciale rivestimento morbido



Il MicroSet™

**Microfono a clip,
associato ad un
auricolare**



Robusta custodia da viaggio



Affrontare le esigenze della vita reale



Elaborazione digitale del segnale

→ Suono naturale del parlato, senza disturbi



Microfono direzionale

→ E' sufficiente puntare ad ascoltare



Potenza di lunga durata

→ Fino a 18h di durata per singola carica

Affrontare le esigenze della vita reale



Telecoil integrato

→ Per locali muniti di un sistema a induzione



Facile collegamento

→ Si collega alla TV, radio, impianto stereo, ecc



Intuitivo da usare

→ Nessun menù complicato da imparare

